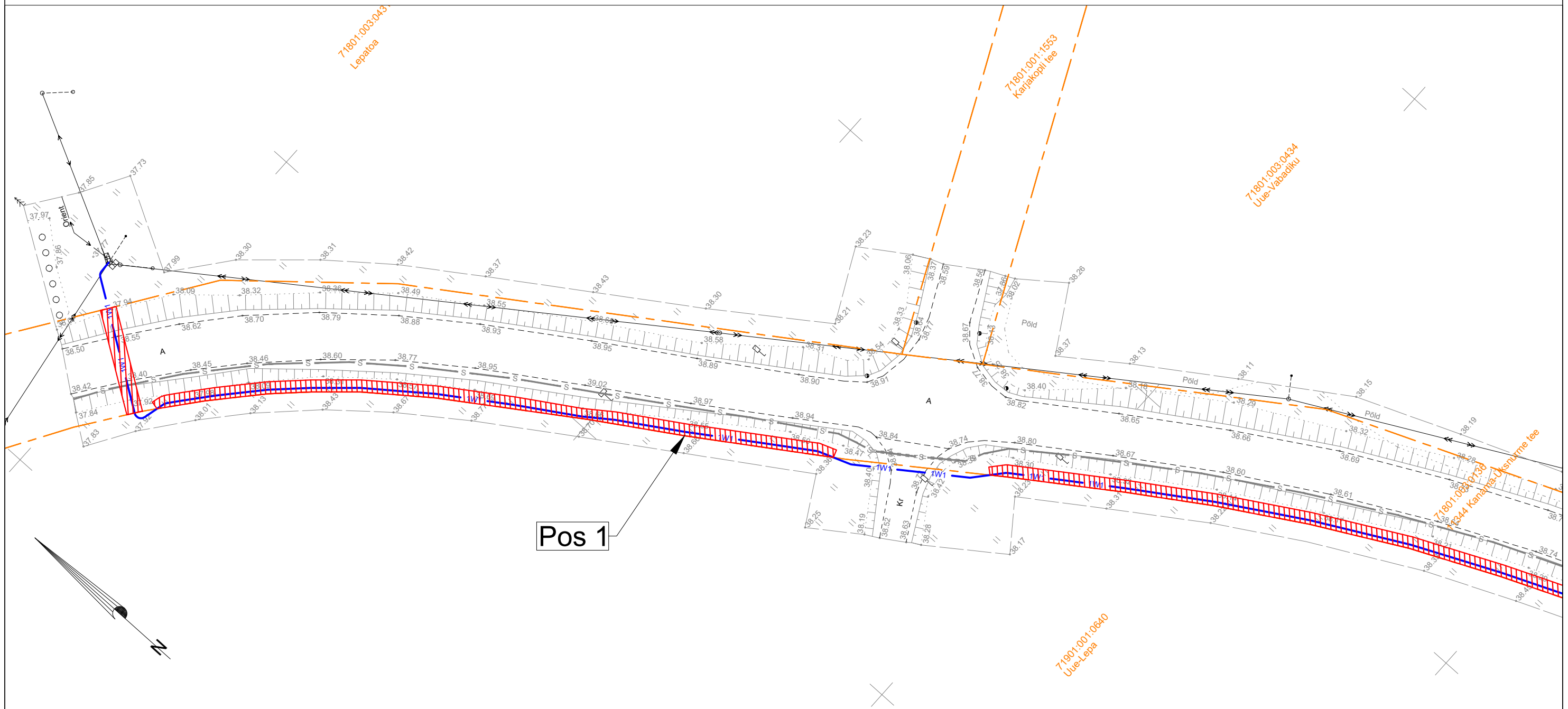






Isikliku kasutusõiguse seadmise plaan

IKÕ ala Pos nr (plaanil)	Kinnistu registriosa nr	Katastriüksuse tunnus, nimi ja sihtotstarve	IKÕ ala pindala ruutmeetrites m ²
Pos 1	10251650	71801:003:0136 11344 Kanama-Üksnurme tee transpordimaa	388



Pos 1

-  IKÕ seadmise ala
-  Kinnistute piirid
-  Projekteeritud 0,4kV maakaabel kaablikaitseturus (esimene nr kaablite arv)
-  Projekteeritud liitumistuskilp
- Projekteeritava maakaabli pikkus 256 m

Projekti nimi / aadress Liitumine madalpingel, Videviku, Üksnurme küla, Saku vald, Harju maakond. LC2227. Tööprojekt.		Töö nr 24-172
Koostaja Tõnis Kuusk +372 5568 9833; tonis.kuusk@stromtec.ee	Mõõtkava M1:500	Leht / formaat 1/2 A3
		Kuupäev 29.11.2024

